

### Feuerwiderstände

- 1 Brandmauer Feuerwiderstand REI tt
- 2 Feuerwiderstand R 90-RF1 / EI 90-RF1 / REI 90-RF1
- 3 Feuerwiderstand R 60-RF1 / EI 60-RF1 / REI 60-RF1
- 4 Feuerwiderstand ((Reserve))
- 5 Feuerwiderstand (mit Holzanteilen) R 60-RF1 / EI 60-RF1 / REI 60-RF1
- 6 Feuerwiderstand (mit Holzanteilen) REI 60-RF1
- 7 Feuerwiderstand (mit Holzanteilen) EI 60-RF1
- 8 Feuerwiderstand (mit Holzanteilen) R 60-RF1
- 9 Feuerwiderstand R 60 / EI 60 / REI 60
- 10 Feuerwiderstand REI 60
- 11 Feuerwiderstand EI 60
- 12 Feuerwiderstand R 60
- 13 Feuerwiderstand (mit Holzanteilen) R 30-RF1 / EI 30-RF1 / REI 30-RF1
- 14 Feuerwiderstand (mit Holzanteilen) REI 30-RF1
- 15 Feuerwiderstand (mit Holzanteilen) EI 30-RF1
- 16 Feuerwiderstand (mit Holzanteilen) R 30-RF1
- 17 Feuerwiderstand R 30 / EI 30 / REI 30
- 18 Feuerwiderstand REI 30
- 19 Feuerwiderstand EI 30
- 20 Feuerwiderstand R 30
- 21 Konstruktion / Oberfläche aus Baustoffen der RF1
- 22 Konstruktion gemäss Konzept ohne Feuerwiderstand
- 23 Konstruktion ohne Anforderung
- 24 Verglasung EI 60
- 25 Verglasung EI 30
- 26 Verglasung E 30
- 27 Verglasung aus Baustoffen der RF1 ohne Feuerwiderstand
- 28 Brandschutzplatte BSP 60-RF1
- 29 Brandschutzplatte BSP 30-RF1

### Fluchtweg

- 31 Allgemeine Fluchtrichtung (Signalisation gemäss BSR 17-15)
- 32 Vertikaler Fluchtweg (Sicherheitstreppehaus mit RDA)
- 33 Schleuse zu vertikalem Fluchtweg (mit RDA)
- 34 Vertikaler Fluchtweg
- 35 Horizontaler Fluchtweg
- 36 Türe mit Panikstange gemäss EN 1125
- 37 Türe mit Anti-Panikschloss gemäss EN 179 oder nicht abschliessbar
- 38 Drückergarnitur versenkt (in Schiebetor)
- 39 Notöffnungstaster

### Abschlüsse

- 41 Türe EI 30, brandfallgesteuert mit Freilaufschliesser
- 42 Türe / Tor EI 30, brandfallgesteuert mit Türschliesser
- 43 Türe EI 30 mit Türschliesser
- 44 Türe / Tor EI 30
- 45 Türe E 30, brandfallgesteuert mit Freilaufschliesser
- 46 Türe / Tor E 30, brandfallgesteuert mit Türschliesser
- 47 Türe E 30 mit Türschliesser
- 48 Türe / Tor /Abschluss E 30
- 49 Türe rauchdicht
- 50 Aufzugschachttüre E 120-RF1
- 51 Aufzugschachttüre Feuerwehraufzug E 60-RF1
- 52 Aufzugschachttüre E 30-RF1
- 53 Rauchschürze Glas E 30 oder nicht brennbar
- 54 Brandschutz Rollladen/Vorhang

### Brandmeldeanlage / Evakuationsanlage

- 61 Brandmeldeüberwachung
- 62 Standort Brandmeldezentrale
- 63 Standort Zentrale Evakuationsanlage
- 64 Standort Feuerwehr Bedien und Anzeigeteil (FBA)
- 65 Handalarmtaster
- 66 Blitzleuchte für Feuerwehr
- 67 Brandfallgesteuertes Schliessen von Element
- 68 Brandfallgesteuertes Öffnen von Element

### Entrauchung

- 71 Natürlicher Rauch- und Wärmeabzugsanlage (NRWA) in Quadratmeter
- 72 Entrauchung mit Brandlüfter der Feuerwehr (LRWA) in m³/h
- 73 Maschinelle Rauch- und Wärmeabzugsanlage (MRWA) im m³/h
- 74 Ansaugstelle für maschinelle Rauch- und Wärmeabzugsanlage (MRWA)
- 75 Auslass der NRWA/MRWA/DBS
- 76 Bedienstelle natürliche Rauch- und Wärmeabzugsanlage
- 77 Bedienstelle Entrauchungsöffnung mit Brandlüfter
- 78 Bedienstelle maschinelle Rauch- und Wärmeabzugsanlage
- 79 Entrauchungsöffnungen NRWA von Bedienstelle aus öffnbar

- 80 Luftströmung (natürlich oder maschinell)
- 81 Absaugrichtung / Absaugstelle
- 82 Positionierung Brandlüfter
- 83 Zuströmung LRWA manuell öffnbar
- 84 Zuströmung LRWA von Bedienstelle aus öffnbar
- 85 Abströmung LRWA manuell öffnbar
- 86 Abströmung LRWA von Bedienstelle aus öffnbar
- 87 Ausblassestelle für maschinelle Entrauchung

### Druckbelüftungssystem (DBS)

- 90 Ansaugstelle für Druckbelüftungssystem (DBS)
- 91 Zuluftkanal für Druckbelüftungssystem (DBS)
- 92 Überdruck Sicherheitstreppehaus
- 93 Überdruck Schleuse und Feuerwehraufzug
- 94 Bedienstelle Druckbelüftungssystem
- 95 Überdruck-Überströmungskappen
- 96 Überdruck-Überströmöffnungen brandfallgesteuert

### Löscheinrichtungen

- 101 Standort Sprinklerzentrale
- 102 Innenhydrant für Feuerwehr
- 103 Einspeisung für Feuerwehr mit Storz
- 104 Sprinklerschutz (gesprinkelte Bodenfläche)
- 105 Sprinklerschutz mit verdichteter Sprinkleranordnung (gesprinkelte Bodenfläche)
- 106 Wasserlöschposten, Standort / Schlauchlänge in Meter
- 107 Handfeuerlöscher
- 108 Handfeuerlöscher Light-Water
- 109 Handfeuerlöscher CO2
- 110 Handfeuerlöscher Pulver ABC
- 111 Oberflur- / Unterflurhydrant
- 110 F-Löschmittel

### Feuerwehr

- 120 Hauptzugang Feuerwehr
- 121 Zugang Feuerwehr
- 122 Feuerwehrzufahrt / Freihalteflächen, ohne Gegenstände
- 123 Freihaltezone Feuerwehr, mobile Gegenstände möglich
- 124 Befahrbare Fläche mit Räumen im Untergeschoss (Fahrzeug xx Tonnen, Raddruck x Tonnen)
- 125 Feuerwehraufzug
- 126 Schlüsselbox / Schlüsselzylinder Feuerwehr (Einbautort)
- 127 Feuerweherschlüssel (Zutrittsstüre)
- 128 Poller versenkbar (brandfallgesteuert und mit Schlüssel übersteuerbar)
- 129 Poller manuell demontierbar

### Diverses

- 131 Sicherheitsbeleuchtung
- 132 Blitzschutzanlage
- 133 Installationsschacht
- 134 Abgasanlage
- 135 Kombi- und Grossraumbüro
- 136 Luftraum
- 137 Ungenutzter Hohlraum
- 138 Aussenraum überdacht

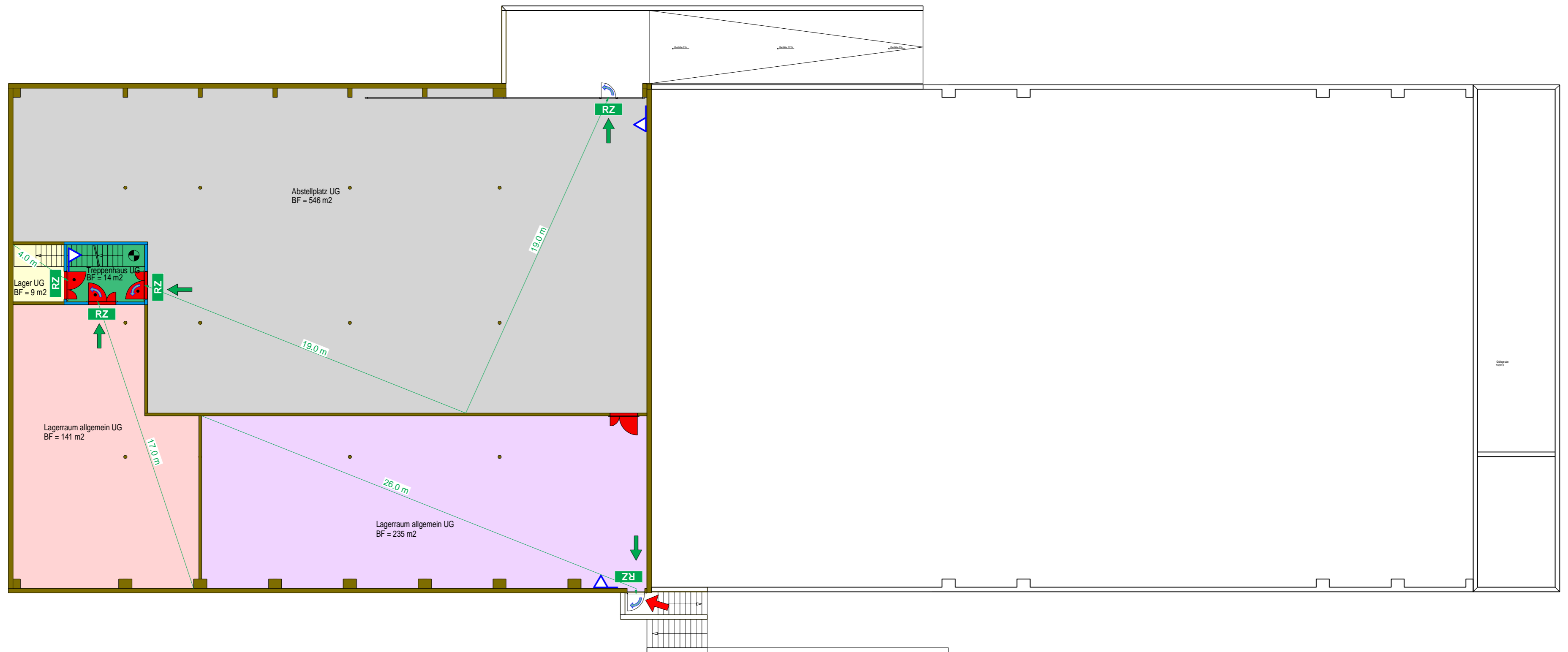
### Signalisation und Beleuchtung

- Sicherheitsbeleuchtete Rettungszeichen
- Unbeleuchtete Rettungszeichen nachleuchtend
- Sicherheitsbeleuchtung

### Brandabschnitte

- Brandabschnitte (BA)
- Brandabschnitte (BA)
- Brandabschnitte (BA)
- Brandabschnitte (BA)

<b>Phase:</b> <input type="checkbox"/> 21 Vorstudien <input type="checkbox"/> 31 Vorprojekt <input checked="" type="checkbox"/> 32 Bauprojekt <input type="checkbox"/> 41 Ausschreibung <input type="checkbox"/> 51 Ausführungsprojekt <input type="checkbox"/> 51a Werkplanung <input type="checkbox"/> 52 Ausführung	
Ingenieurbüro für Holzbau, Produktentwicklung und Bauphysik www.timbatec.ch Niesenstrasse 1 CH-3600 Thun Tel. (+41) 058 255 15 10 thun@timbatec.ch Weinbergstrasse 41 CH-8006 Zürich Tel. (+41) 058 255 15 20 zuerich@timbatec.ch Falkenplatz 1 CH-3012 Bern Tel. (+41) 058 255 15 30 bern@timbatec.ch	
<b>Objekt:</b> <b>Feuerwehr- &amp; Markthalle</b> Bauherrschaft: <b>Einwohnergemeinde Zweisimmen</b> Lenkstrasse 5, 3770 Zweisimmen	
<b>Bauteil:</b> <b>Brandschutzplan Zeichenerklärung</b> Projekt Nr. <b>1822</b> Plan Nr. <b>100</b> Architekt: <b>Germann Architektur</b> Gez. <b>Timbatec AG</b> Mst. <b>-</b> Bahnhofstrasse 15, 3778 Schönried Dat. <b>03.03.2015</b> Plan Gr. <b>A3/297x420</b>	
R:\03_Projekte_BE\01_Aufträge\1822_Markth. Feuerw. Zweisimmen\4_Brandschutz\1822_Brandschutzpläne_2d	



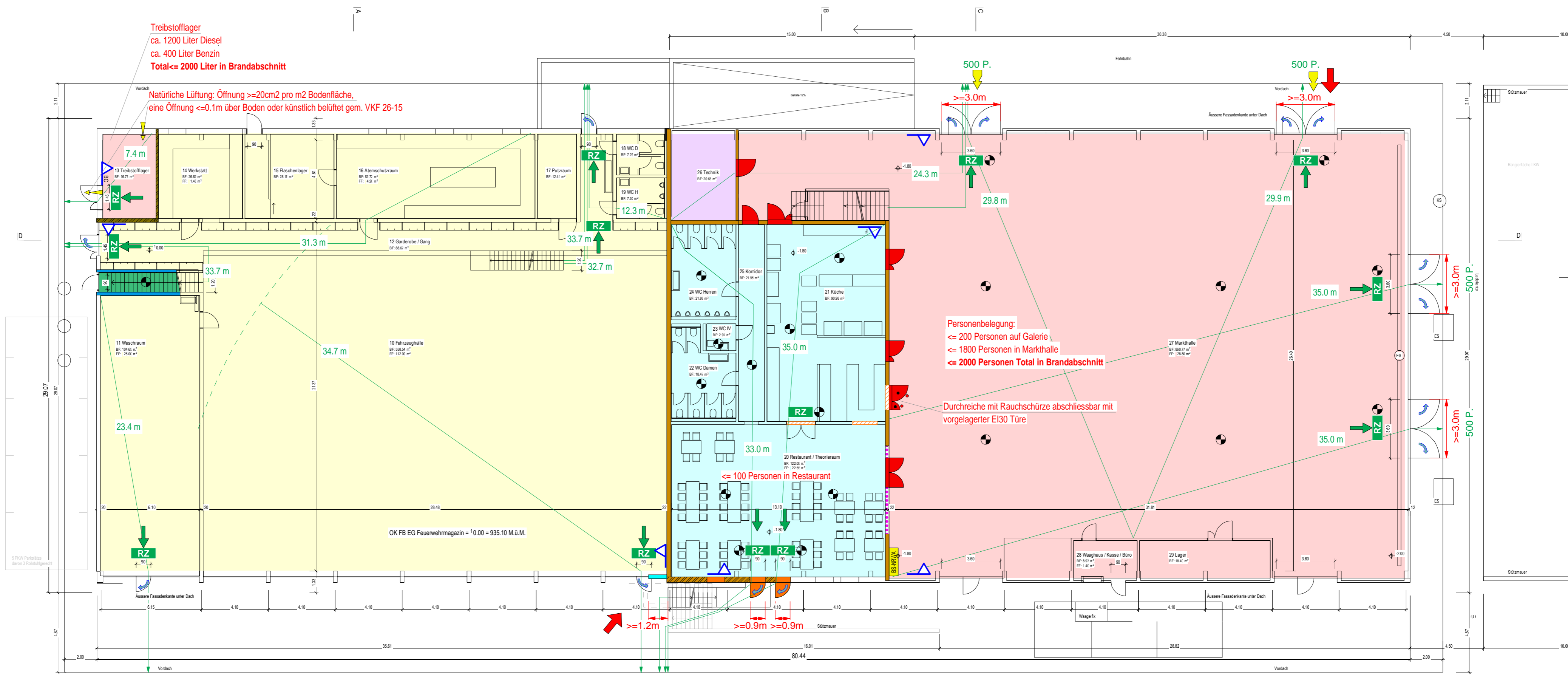
Phase:  21 Vorstudien  31 Vorprojekt  32 Bauprojekt  41 Ausschreibung  51 Ausführungsprojekt  51a Werkplanung  52 Ausführung

**Timbatec** Ingenieurbüro für Holzbau,  
 Produktentwicklung und Bauphysik  
 Timber and Technology  
 Timbatec Holzbauingenieure Schweiz AG

www.timbatec.ch  
 Neuensteine 1 CH-3000 Thun Tel. (+41) 058 255 15 10 thun@timbatec.ch  
 Weinbergstrasse 41 CH-8002 Zürich Tel. (+41) 058 255 15 20 zueich@timbatec.ch  
 Föhrenplatz 1 CH-3012 Birmensdorf Tel. (+41) 058 255 15 30 birn@timbatec.ch

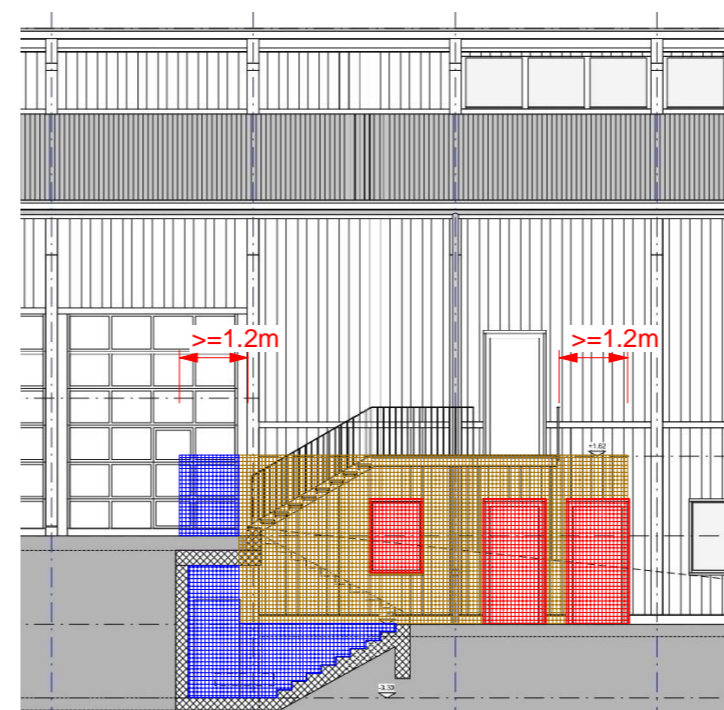
Objekt: <b>Feuerwehr- &amp; Markthalle</b>		Bauteil: Brandschutzkonzept Untergeschoss	
Bauherrschaft: Einwohnergemeinde Zweisimmen Lenkstrasse 5, 3770 Zweisimmen	Projekt Nr. <b>1822</b>	Plan Nr. <b>001</b>	Rev. 08.03.2016, MH 22.03.2016, MH
Architekt: Germann Architektur Bahnhofstrasse 15, 3778 Schönried	Gez. M.Limbach	Mst. 1:175	Rev.
	Dat. 02.03.2016	Plan Gr. A2 / 420x594	Rev.

R:\03\_Projekte\_BE\R01\_Aufträge\1822\_Markth. Feuerw. Zweisimmen\4\_Brandschutz\1822\_Brandschutzpläne.dwg



Ansicht Fassade mit Fluchttreppe

- Oberfläche RF1 (Glas / Alu)
- Türen E30 / Fenster E30 nur zu Unterhaltszwecken offenbar
- Aussenwand EI30 (Oberfläche Holzschalung)



Phase:  21 Vorstudien  31 Vorprojekt  32 Bauprojekt  41 Ausschreibung  51 Ausführungsprojekt  51a Werkplanung  52 Ausführung

**Timbatec**  
Timber and Technology  
Ingenieurbüro für Holzbau, Produktentwicklung und Bauphysik  
www.timbatec.ch  
Timbatec Holzbauingenieure Schweiz AG

Objekt:  
**Feuerwehr- & Markthalle**

Bauherrschaft:  
Einwohnergemeinde Zweisimmen  
Lenkstrasse 5, 3770 Zweisimmen

Architekt:  
Germann Architektur  
Bahnhofstrasse 15, 3778 Schönried

Bauteil:  
Brandschutzkonzept  
Erdgeschoss

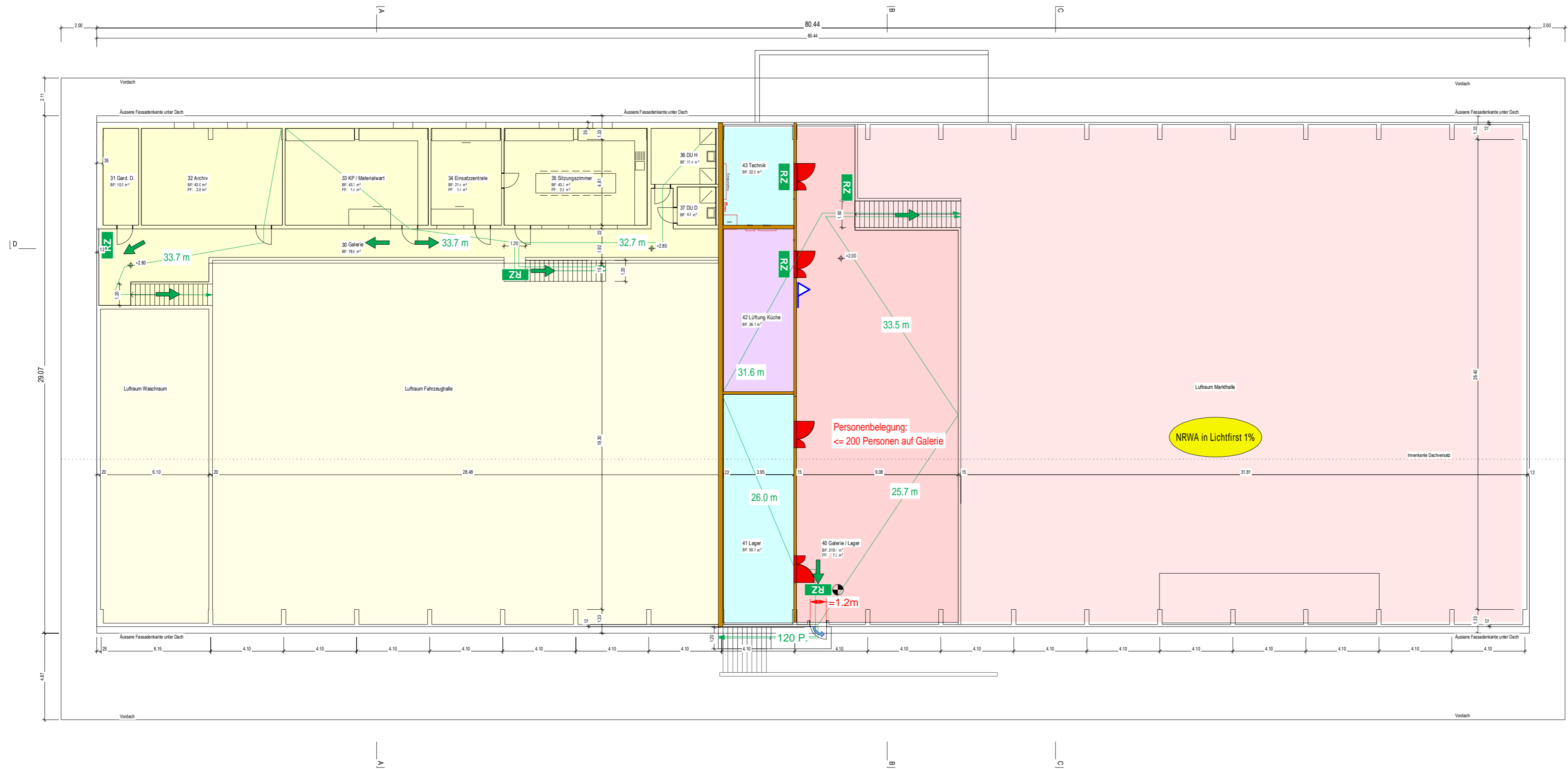
Projekt Nr.  
**1822**

Plan Nr.  
**002**

Gez.  
M.Limbach  
Dat.  
02.03.2016

Mst.  
1:175  
Plan Gr.  
A2 / 420x594

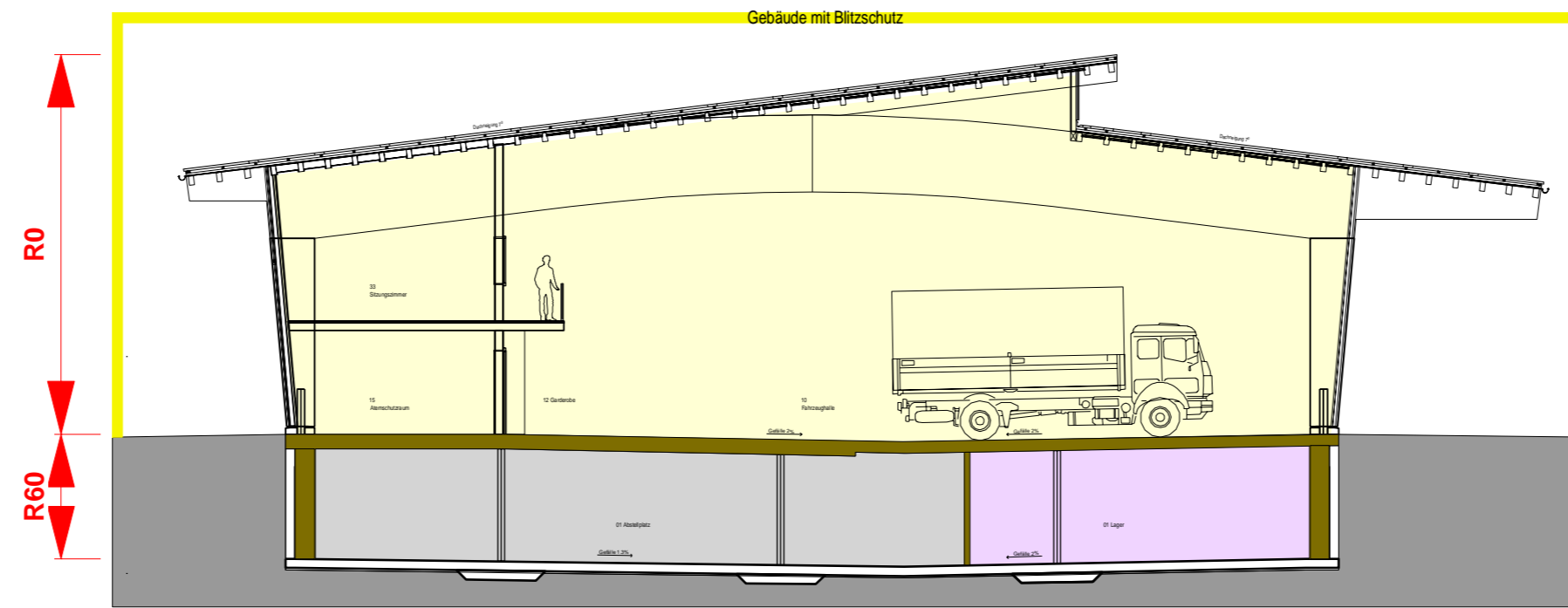
Rev.  
17.10.2016 LR  
Rev.  
28.09.2017 LR  
Rev.  
25.10.2017, PSC  
Rev.  
31.10.2017, PSC



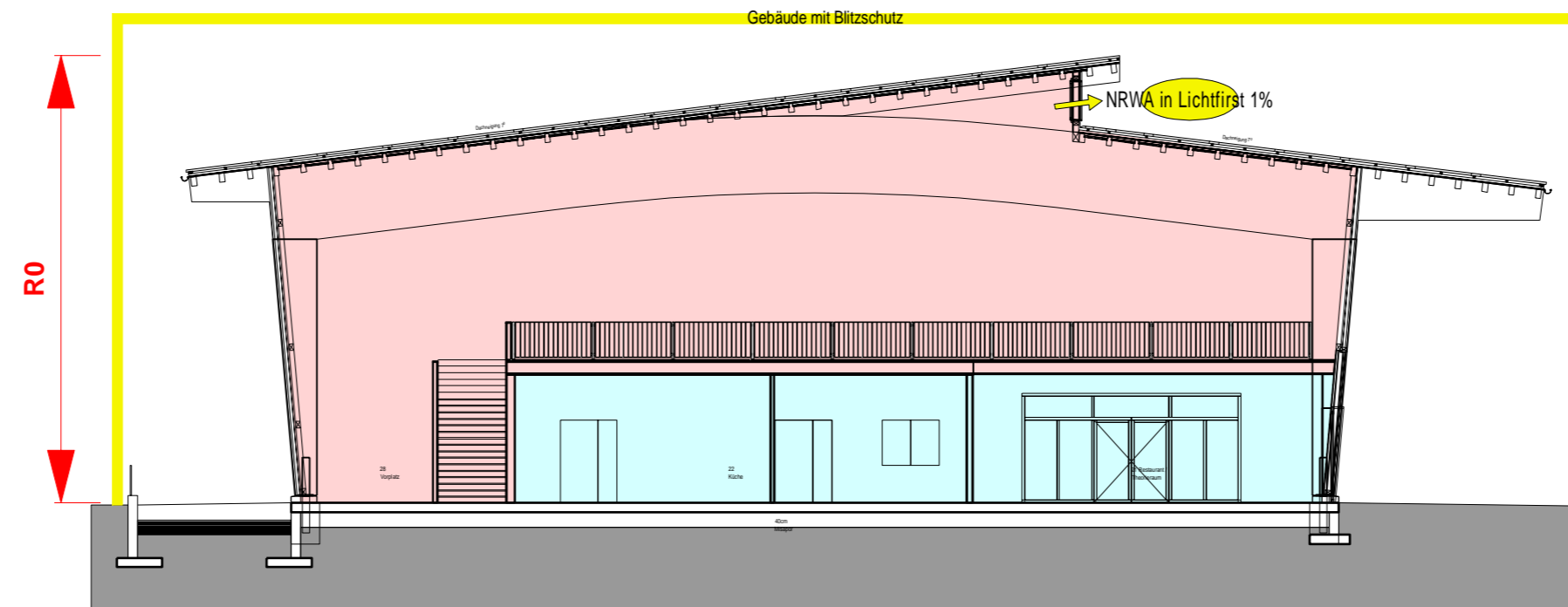
Phase:  21 Vorstudien  31 Vorprojekt  32 Bauprojekt  41 Ausschreibung  51 Ausführungsprojekt  51a Werkplanung  52 Ausführung

**Timbatec** Ingenieurbüro für Holzbau, Produktentwicklung und Bauphysik  
 Timber and Technology  
 Timbatec Holzbauingenieure Schweiz AG  
 www.timbatec.ch  
 Neuensteine 1 CH-3600 Thun  
 Tel. (+41) 058 255 15 10 thun@timbatec.ch  
 Wilerbergstrasse 41 CH-8050 Zürich  
 Tel. (+41) 058 255 15 20 zueich@timbatec.ch  
 Fällergplatz 1 CH-3012 Birmen  
 Tel. (+41) 058 255 15 30 bern@timbatec.ch

Objekt: <b>Feuerwehr- &amp; Markthalle</b>		Bauteil: Brandschutzkonzept Obergeschoss	
Bauherrschaft: Einwohnergemeinde Zweisimmen Lenkstrasse 5, 3770 Zweisimmen	Projekt Nr. <b>1822</b>	Plan Nr. <b>003</b>	Rev. 22.03.2016, MH 02.09.2016 LR
Architekt: Germann Architektur Bahnhofstrasse 15, 3778 Schönried	Gez. M.Limbach	Mst. 1:175	Rev. 14.09.2016 LR
	Dat. 02.03.2016	Plan Gr. A2 / 420x594	Rev. 23.10.2017, PSC



Schnitt  
A--A



Schnitt  
B--B

Phase:  21 Vorstudien  31 Vorprojekt  32 Bauprojekt  41 Ausschreibung  51 Ausführungsprojekt  51a Werkplanung  52 Ausführung

**Timbatec** Ingenieurbüro für Holzbau,  
Produktentwicklung und Bauphysik  
www.timbatec.ch  
Timbatec Holzbauingenieure Schweiz AG

Neuensteine 1 CH-3000 Thun  
Tel. (+41) 058 255 15 10 thun@timbatec.ch

Wienbergstrasse 41 CH-8002 Zürich  
Tel. (+41) 058 255 15 20 zueich@timbatec.ch

Falkenbergplatz 1 CH-3012 Birmen  
Tel. (+41) 058 255 15 30 bein@timbatec.ch

Objekt:  
**Feuerwehr- & Markthalle**

Bauteil:  
Brandschutzkonzept  
Schnitt A/A ; B/B

Bauherrschaft:  
Einwohnergemeinde Zweisimmen  
Lenkstrasse 5, 3770 Zweisimmen

Projekt Nr.	Plan Nr.	Rev.
<b>1822</b>	<b>004</b>	08.03.2016, MH
		Rev. 22.03.2016, MH

Architekt:  
Germann Architektur  
Bahnhofstrasse 15, 3778 Schönried

Gez.	Mst.	Rev.
M.Limbach	1:175	
Dat.	Plan Gr.	Rev.
02.03.2016	A2 / 420x594	

R:\03\_Projekte\_BE\R01\_Aufträge\1822\_Markth. Feuerw. Zweisimmen\4\_Brandschutz\1822\_Brandschutzpläne.dwg